



NACHTSICHTTECHNIK  
**JAHNKE**



DIE DUNKELHEIT SCHÄRFT UNSERE SINNE:  
DAS OHR NIMMT JEDES KNACKEN EINES  
ZWEIGES WAHR. DER DUFT DES WALDES  
ERSCHEINT INTENSIVER. DIE NÄHE DES  
WILDES IST FÖRMLICH ZU SPÜREN. WIE  
IHREN AUGEN AUCH IN DIESER SITUATION  
KEIN DETAIL VERBORGEN BLEIBT, MÖCHTEN  
WIR IHNEN IN DIESER BROSCHÜRE  
NÄHERBRINGEN. DENN ALS FÜHRENDER  
ANBIETER VON NACHTSICHTTECHNIK IM  
ABSOLUTEN PREMIUMBEREICH MACHEN WIR  
BEI DER QUALITÄT KEINE KOMPROMISSE.  
UND DAMIT AUCH UNTER SCHWIERIGSTEN  
BEDINGUNGEN VERBORGENES SICHTBAR.



WIR MACHEN  
QUALITÄT SICHTBAR.

MADE IN GERMANY

Was zeichnet unsere Nachtsichtgeräte aus? Und was macht sie zu der Referenz im Premiumbereich? Es ist der Anspruch, Ihnen das Maximum an Leistung und Zuverlässigkeit zu bieten. Die Sorgfalt, die wir bei der Optimierung aller Komponenten walten lassen. Die Erfahrung, die in jedem unserer Geräte steckt. Und nicht zuletzt die Überzeugung, dass Manufakturqualität und das Versprechen „Made in Germany“ durch nichts zu ersetzen sind. Aber überzeugen Sie sich am besten persönlich. Und erleben Sie mit eigenen Sinnen, was unsere Geräte besonders macht.



„MAN FÜHLT DEN UNTERSCHIED, WENN  
MAN ES IN DER HAND HÄLT. UND MAN  
SIEHT IHN, WENN MAN HINDURCHSCHAUT.“  
DER JAHNKE-AUGENBLICK.

WIR SETZEN WELTWEIT MASSSTÄBE.  
DAMIT IHNEN IN IHREM REVIER  
NICHTS ENTGEHT.



# DIE BESTE VERSTÄRKUNG FÜR IHRE JAGDOPTIK.

## DJ-8 NSV 1×48 UND DJ-8 NSV 1×56

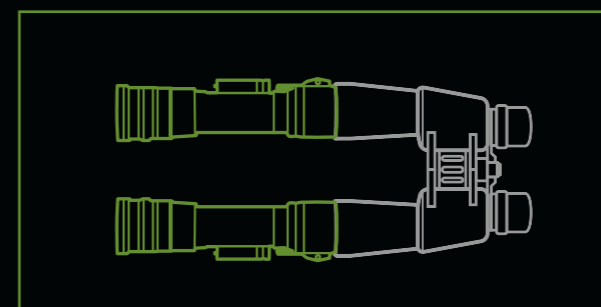


Leisten Sie sich keine Schwächen. Als weltweit einziger Hersteller von Nachtsichttechnik setzen wir auf den konsequenten Einsatz von Magnesium. Und nutzen ausschließlich hochwertige Bildverstärkerröhren, die in Zusammenarbeit mit unserem Kooperationspartner Photonis für den jagdlichen Gebrauch abgestimmt wurden.

In Kombination mit unserer jahrzehntelangen Erfahrung schaffen wir so einzigartige Nachtsichtgeräte. Das DJ-8 NSV 1×48, das mit einer Gesamtlänge von nur 19 cm und einem Gesamtgewicht von lediglich 550 Gramm die Referenz im Markt darstellt. Und das DJ-8 NSV 1×56, das mit einer bis zu 30-fachen Vergrößerung neue Leistungsstandards setzt. Das ist Nachtsichttechnik „Made in Germany“.

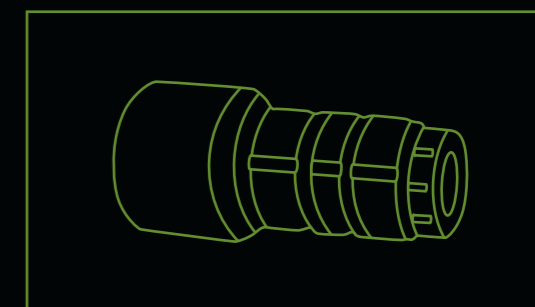
Wenn Sie als erfahrener Jäger nachts auf die Pirsch gehen, wissen Sie, worauf es ankommt: Unschlagbare Präzision, scharfe Sicht und die richtige Balance. Unsere Nachtsichtvorsatzgeräte vereinen diese Eigenschaften in einer Qualität, die weltweit Maßstäbe setzt.

Maßstäbe bei der Präzision, weil sie als erste zivile deutsche Nachtsichtvorsatzgeräte eine bis zu dreißigfache Vergrößerung beim DJ-8 NSV 1×56 oder eine bis zu 12-fache Vergrößerung beim DJ-8 NSV 1×48 nutzen können. Ganz gleich, ob in Kombination mit Ihren Tagesoptiken oder auf der Auslandsjagd mit Ihrem Zielfernrohr: Diese Nachtsichtvorsatzgeräte sind gemacht für Jäger, die wissen, worauf es ankommt.



### DJ-8 NSV IN ANWENDUNG

Dank seiner extrem leichten Bauweise ist das DJ-8 NSV optimal für die Montage vor Ihrem Fernglas geeignet.



### OPTIKEINHEIT

Ermöglicht die flexible Einzelnutzung mit 3 und 5 facher Vergrößerung – auch ohne Zielfernrohr.

## ENTDECKEN SIE GROSSE UNTERSCHIEDE. IN KLEINEN DETAILS.

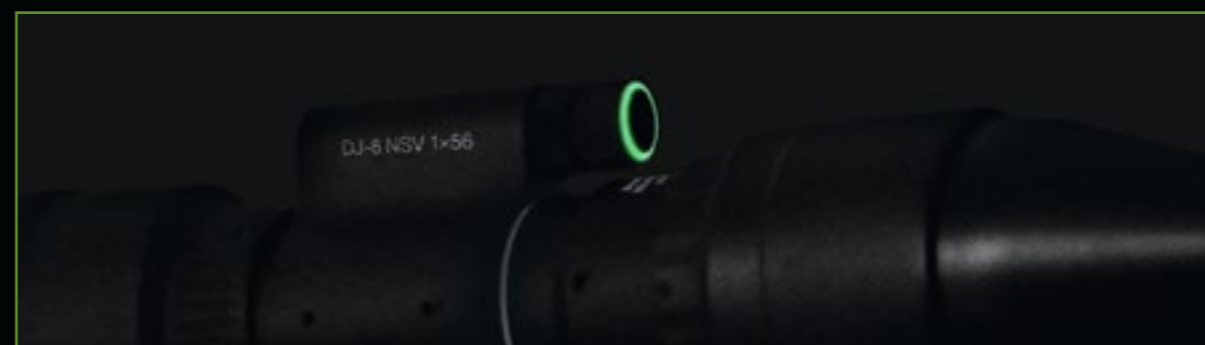
Ganz gleich, ob klassisches Fernglas oder leistungsstarkes Spektiv – das Nachtsichtvorsatzgerät DJ-8 NSV ist die perfekte Ergänzung für Ihre Jagdoptiken. Auf Auslandsjagden kann es sein volles Potential natürlich auch in Kombination mit einem Zielfernrohr voll ausspielen.

Neben seinem Magnesium-Objektiv und den leistungsstarken Bildverstärkerröhren der Jahnke-Familie überzeugt das DJ-8 NSV 1x56 mit cleveren Details und einer durchdachten Ergonomie. Der fluoreszierende Schärfe-Einstellhebel erlaubt jederzeit eine intuitive, einfache und stufenlose Scharfstellung. Dabei bleiben beide Hände immer dort, wo sie hingehören: an der Waffe. Natürlich lässt sich der Hebel auch mit Handschuhen exakt bedienen. So verlieren Sie unter keinen Bedingungen aus dem Auge, was wirklich zählt: Ihr Ziel.



**i**

Das Montieren von Nachtsichtvorsatzgeräten auf Zielfernrohre/Schusswaffen ist in Deutschland ohne Ausnahmegenehmigung des BKA verboten. Bitte beachten Sie auch bei der Auslandsjagd die entsprechenden gesetzlichen Vorschriften!



### FLUORESZIERENDER FUNKTIONSSCHALTER

Ein dezent fluoreszierender Leuchtring um den Funktionsschalter erlaubt eine schnelle Aktivierung des Gerätes in der Dunkelheit.



### STUFENLOSER SCHÄRFE-EINSTELLHEBEL

Der fluoreszierende Schärfe-Einstellhebel ermöglicht eine stufenlose Scharfstellung und ist auch auf Linksschützen umstellbar.



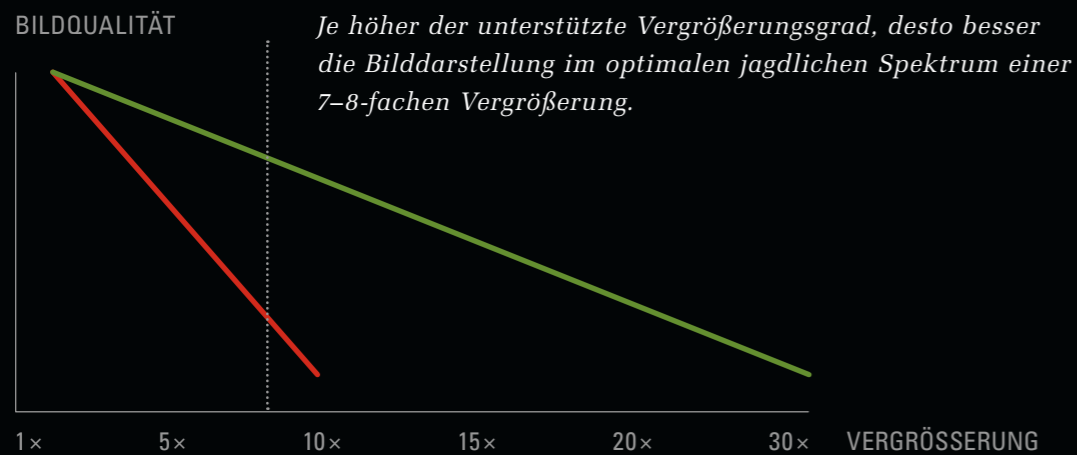
### ERGONOMISCHE BEDIENBARKEIT

Die Schärfe lässt sich auch mit Handschuhen problemlos justieren, ohne die Hände vom Vorderschaft nehmen zu müssen.

## WIR VERWANDELN KLEINE DETAILS IN GROSSE UNTERSCHIEDE.

Unsere Nachtsichtvorsatzgeräte DJ-8 NSV 1×48 und DJ-8 NSV 1×56 wurden für ein perfektes Zusammenspiel mit Ihrer Jagdoptik entwickelt. Denn wir möchten, dass Sie unter allen Bedingungen glasklar sehen. Um dieses Ziel zu erreichen, sind unsere Nachtsichtgeräte für ein optimales jagdliches Vergrößerungsspektrum ausgelegt.

Mit einer unterstützten Vergrößerung von bis zu 30-fach, liegen unsere Nachtsichtvorsatzgeräte deutlich über dem durchschnittlichen jagdlichen Spektrum – die meisten Jäger favorisieren einen Vergrößerungsbereich von 7–8-fach. Der Grund für die Leistungsreserve unserer Geräte ist unser Anspruch an die Qualität der Bilddarstellung.



— Ein Nachtsichtgerät, wie das DJ-8 NSV 1×56, das eine bis zu 30-fache Vergrößerung unterstützt, überzeugt im 7–8-fachen Spektrum durch eine sichtbar bessere Bilddarstellung.

— Ein Nachtsichtgerät, das maximal eine 10-fache Vergrößerung unterstützt, arbeitet im gewünschten Vergrößerungsspektrum von 7–8-fach bereits im Grenzbereich und zeigt einen deutlichen Verlust an Bildqualität.

### BEHALTEN SIE DEN DURCHBLICK.

Der Test mit dem DJ-8 NSV 1×56 zeigt eindrucksvoll, dass die Qualität der Bilddarstellung über viele Vergrößerungsstufen hinweg überzeugt und erst bei hohen Vergrößerungen abnimmt.



5×



7,5×



10×



15×



20×



30×



SEIT JAHRTAUSENDEN VERTRAUEN  
JÄGER EINER LICHTQUELLE.  
ZEIT FÜR EINE ZWEITE.





DAS AUGEN IST EINE PERFEKTE SCHÖPFUNG.  
DESHALB VERDIEN ES DIE BESTE  
UNTERSTÜTZUNG.

# ERLEBEN SIE PERFEKTION IN DOPPELTER AUSFÜHRUNG: DAS DJ-8 „ZWILLING“.

## INTEGRIERTE IR-UNTERSTÜTZUNG

- PHÖNIX 5 ULTRA gehört zum Lieferumfang
- Zusätzliche Verbesserung der Bildqualität



## ZWEI BILDVERSTÄRKERRÖHREN

- Zwei fabrikneue, perfekt aufeinander abgestimmte Bildverstärkerröhren der Jahnke-Familie (Jahnke Classic Plus, Jahnke Premium Plus, Jahnke Premium Onyx®) von unserem Kooperationspartner Photonis
- Einmalig plastisches Seherlebnis

## LEICHTE, KOMPAKTE BAUFORM

- Länge: ab 14 cm
- Gewicht: ab 850 g (in der Basisausführung)
- Ultraleichte Magnesium-Objektive (für die Modelle 5×56 und 7,5×56)

Eine stockfinstere Nacht. Sie sitzen auf Ihrem Hochsitz und hören die Geräusche einer Rotte Schwarzwild. Doch Sie sehen: nichts. Es sind Momente wie dieser, die unsere Nachtsichtgeräte zu so wertvollen Begleitern machen. Ihre wegweisende Technik lässt sich ganz einfach erklären: Mit unseren Geräten haben Sie Ihre persönliche „Schweinesonne“ immer dabei.

Unser DJ-8 „Zwilling“ ist als absoluter König im Revier zu bezeichnen. Denn dieses Gerät bietet ein Seherlebnis, wie Sie es nirgendwo anders finden. Aus Kostengründen ist es bei binokularen Nachtsichtgeräten üblich, nur eine Bildverstärkerröhre zu verwenden und das Bild über mehrere Prismen auf zwei Okulare „aufzuteilen“. Doch dieses System bedeutet nicht nur einen deutlichen Qualitätsverlust – echtes plastisches Sehen ist so natürlich nicht möglich.

Das von uns angebotene DJ-8 „Zwilling“ arbeitet als eines der ganz wenigen Geräte auf dem Markt mit zwei Bildverstärkerröhren und wird auf Basis von zwei einzelnen DJ-8 Monookular

konstruiert. Durch den Verzicht auf Prismen wird eine Bildqualität erreicht, die binokulare Geräte, welche mit dem „Ein-Röhren-System“ arbeiten, nicht leisten können. Dabei ist erst durch das einmalig plastische und natürliche Seherlebnis ein korrektes Abschätzen von Entfernungen in der Nacht möglich. Zusammen mit der bis zu 7,5-fachen Vergrößerung wird schnell klar, warum das DJ-8 „Zwilling“ der König im Revier ist.

Die Basisversion des DJ-8 „Zwilling“ liegt trotz doppelter Ausführung mit einem Gewicht ab 745 Gramm immer leicht in der Hand. Und zeigt, dass überragende Technik nicht ins Gewicht fallen muss. So wird Ihre Jagd erleichtert, ohne dass Ihre Ausrüstung beschwert wird.

Jedes DJ-8 „Zwilling“ wird inklusive IR-Unterstützung in Form einer PHÖNIX 5 ULTRA ausgeliefert. Damit können Sie sich auch unter schwierigsten Einsatzbedingungen auf eine hervorragende Bildqualität verlassen.



## DJ-8 „ZWILLING“ MIT 25-MM-OBJEKTIV

Mit dem 25-mm Objektiv eignet sich das DJ-8 „Zwilling“ optimal zur Naturbeobachtung.

Es ist unsere Philosophie, die leistungsfähigsten Nachtsichtgeräte zu entwickeln – nicht die günstigsten. Ein Anspruch, der bis heute Gerätegenerationen hervorgebracht hat, die im Markt neue Maßstäbe setzen konnten. Ein Erfolg, der uns gleichzeitig immer wieder vor die Herausforderung stellt, wie man eigene Referenzgeräte übertrumpfen kann? Eine Frage, auf die wir eine Antwort gefunden haben: Wir entwickeln jedes Detail jeder einzelnen Komponente konsequent weiter. Und schaffen so immer wieder Nachtsichtgeräte, die das Beste in den Schatten stellen.

### 1. DAS OKULAR

Nachtsichttechnik Jahnke ist der erste Hersteller, der zivile Nachtsichtgeräte mit sogenannten Abstandsokularen hergestellt hat. Durch einen möglichen Augenabstand von mehr als 6 cm wird nicht nur ein angenehmeres Bild erreicht, sondern auch ein Beschlagen des Okulars reduziert. Außerdem ist ein Abstandsookular gerade dann wichtig, wenn das Gerät für die Auslandsjagd eingesetzt werden soll. Für das DJ-8 wurde dieses Okular darüber hinaus noch einmal deutlich verbessert. So hat es zusätzlich zu den genannten Vorzügen auch ein deutliches Plus an Vergrößerung bei gleichbleibender Bildqualität.

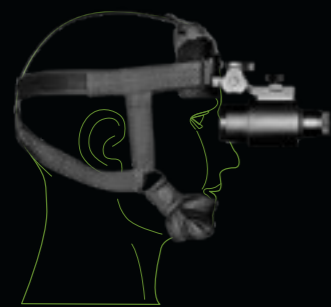
### 2. DAS OBJEKTIV

Auch was das Objektiv betrifft, nimmt Nachtsichttechnik Jahnke eine Ausnahmeposition

ein, sind wir doch der einzige zivile Hersteller in Deutschland, der spezielle Objektive aus Magnesium für sich produzieren lässt. Die im DJ-8 verwendeten Objektive zeichnen sich durch eine sehr hohe Lichtgüte aus und sind selbstverständlich IR-korrigiert. Das bedeutet, dass gerade das für Nachtsichtgeräte wichtige und nachts vorhandene Infrarotlicht nicht wie von normalen Objektiven „verschluckt“, sondern der Bildverstärkerröhre in hohem Maße zugeführt wird. So ist ein besonders klares und kontrastreiches Bild gewährleistet. Und dank der Verwendung von Magnesium erreichen wir gleichzeitig ein ultraleichtes Systemgewicht.

### 3. DIE BILDVERSTÄRKERRÖHRE

Die Bildverstärkerröhre ist das Herz eines jeden Nachtsichtgerätes. Wir verwenden ausschließlich fabrikneue und auf unsere Anforderungen abgestimmte Bildverstärkerröhren unseres Kooperationspartners Photonis, die zurzeit die höchsten Auflösungen gewährleisten – schließlich zählt jedes Detail. Darüber hinaus verfügen diese Bildverstärker über ein exzellentes Signal-Rausch-Verhältnis und eine hohe IR-Empfindlichkeit. So bietet das DJ-8 durchdachte Technik und bewährte Perfektion – wie man es von einem Qualitätsprodukt „Made in Germany“ erwarten kann. Die hohe Lebensdauer der von Photonis für uns produzierten und optimierten Bildverstärkerröhren der Jahnke-Familie macht diesen Restlichtverstärker zu einer Anschaffung fürs Leben.



### KOMFORTABLE KOPFHALTERUNG

Entspannt beobachten und gleichzeitig beide Hände frei haben – mit unserer komfortablen Kopfhalterung ist das kein Problem. Zudem kann das Nachtsichtgerät bei Bedarf einfach nach oben geklappt werden. So haben Sie jederzeit alles im Blick – und im Griff.

# SIE SUCHEN EIN GERÄT FÜR DIE SCHWARZ-WILDJAGD? BEI UNS FINDEN SIE DEN PLATZHIRSCH: DAS DJ-8 MONOOKULAR.

### ROBUSTE GANZMETALLKONSTRUKTION

- äußerst widerstandsfähig
- Für härteste Einsatzbedingungen
- Handlich und kompakt
- Systemgewicht von nur 597 Gramm bei 5-facher Vergrößerung

### BILDVERSTÄRKERRÖHRE

- Optimierte Bildverstärkerröhren der Jahnke-Familie (Jahnke Classic Plus, Jahnke Premium Plus, Jahnke Premium Onyx®) von unserem Kooperationspartner Photonis
- Extrem lichtstark und langlebig
- Höchste Schockfestigkeit



### OBJEKTIV

- Speziell nach unseren Vorgaben entwickelt
- Sehr hohe Lichtgüte
- Infrarotkorrigiert
- Komplett aus Magnesium gefertigt (Modelle 5×56 und 7,5×56)

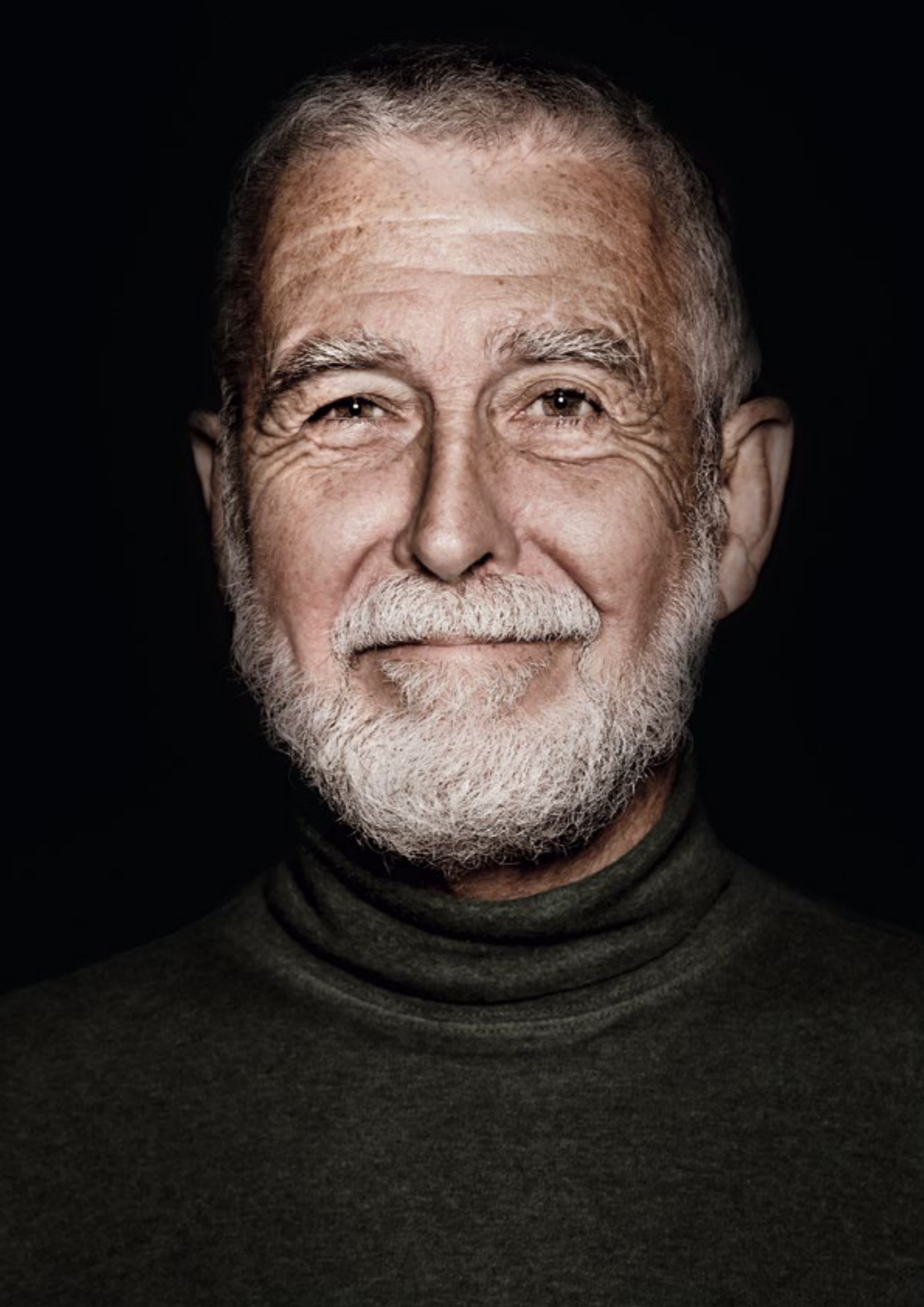
### DAS OKULAR

- Spezialvergütung
- Angenehmes Beobachten auch über lange Zeiträume
- Kontrastreiches Bild

### AUCH MIT 25-MM-OBJEKTIV

Das nur 11,5 cm kurze DJ-8 Monookular ist auch mit einem 25-mm-Objektiv einsetzbar und überzeugt durch ein geringes Gesamtgewicht von nur 350 Gramm.





„ES GIBT DINGE, DIE VERÄNDERN  
DEINE SICHT. MEIN DJ-8 NSV GEHÖRT  
SEIT DEM ERSTEN BLICK DAZU.“  
DER JAHNKE-AUGENBLICK.

EINMALIG SCHOCKFEST, LICHTSTARK  
UND LANGLEBIG: NUR SO ÜBERSTEHT MAN  
UNSERE QUALITÄTSANSPRÜCHE.



*Auf die inneren Werte kommt es an. Das gilt für Nachtsichtgeräte ganz besonders. Denn die eingebauten Bildverstärkerröhren sind entscheidend für die gesamte Leistungsfähigkeit. Im Folgenden wollen wir Ihnen die von uns verwendeten Modelle mit ihren Besonderheiten kurz vorstellen. Eines haben sie jedoch alle gemeinsam: Sie sind nach unseren Wünschen optimiert und garantiert fabrikneu.*

## SIE WERDEN VOM UNTERSCHIED BEGEISTERT SEIN. DAS SCHWARZ- WILD VERMUTLICH WENIGER.

Wir haben einen einfachen Anspruch: Wir möchten Ihnen perfekte Nachtsichttechnik bieten, die Maßstäbe setzt. Um diesem Anspruch gerecht zu werden, verwenden wir keine einfachen Standardkomponenten. Von unserem Kooperationspartner Photonis erhalten wir auf unsere Anforderungen abgestimmte Bildverstärkerröhren, die von uns für den jagdlichen Gebrauch optimiert werden. So erfüllen sie nicht nur unsere Ansprüche, sondern auch Ihre.

### JAHNKE CLASSIC PLUS

Wer bei der Schwarzwildjagd auf noch mehr Leistung vertrauen möchte, entscheidet sich für die Bildverstärkerröhre Jahnke Classic Plus. Ihre Auflösung und Lichtempfindlichkeit sind absolut vorbildlich. Darüber hinaus überzeugt sie über eine erwartete Lebensdauer von etwa 10.000 Stunden Betriebszeit mit einem besonders ruhigen Bild, das Ihre Augen auch bei längerer Beobachtung schont. Und noch etwas wirkt beruhigend: Wir geben Ihnen vier Jahre Garantie auf Röhren dieser Familie.

### JAHNKE PREMIUM PLUS

Wenn Sie von Ihrer Ausrüstung einfach mehr erwarten, ist die Bildverstärkerröhre Jahnke Premium Plus genau das Richtige für Sie. Auflösung und Lichtempfindlichkeit, die Maßstäbe setzen, sind hier selbstverständlich. Ebenso die ruhige Bilddarstellung mit hohem Signal-Rausch-Verhältnis. Ein Faktor macht sie ganz besonders: die Bildechtheit. Für diese Qualität gibt es keine Zahlenwerte, doch ein Blick hindurch sagt alles. Dank eines speziellen Phosphors wird ein äußerst hohes Maß an Kontrast erreicht – und damit ein besonders realistisches Bild über eine Lebensdauer von bis zu 15.000 Stunden. Eine Qualität, die Sie exklusiv bei uns erhalten. Genau wie die vier Jahre Garantie.

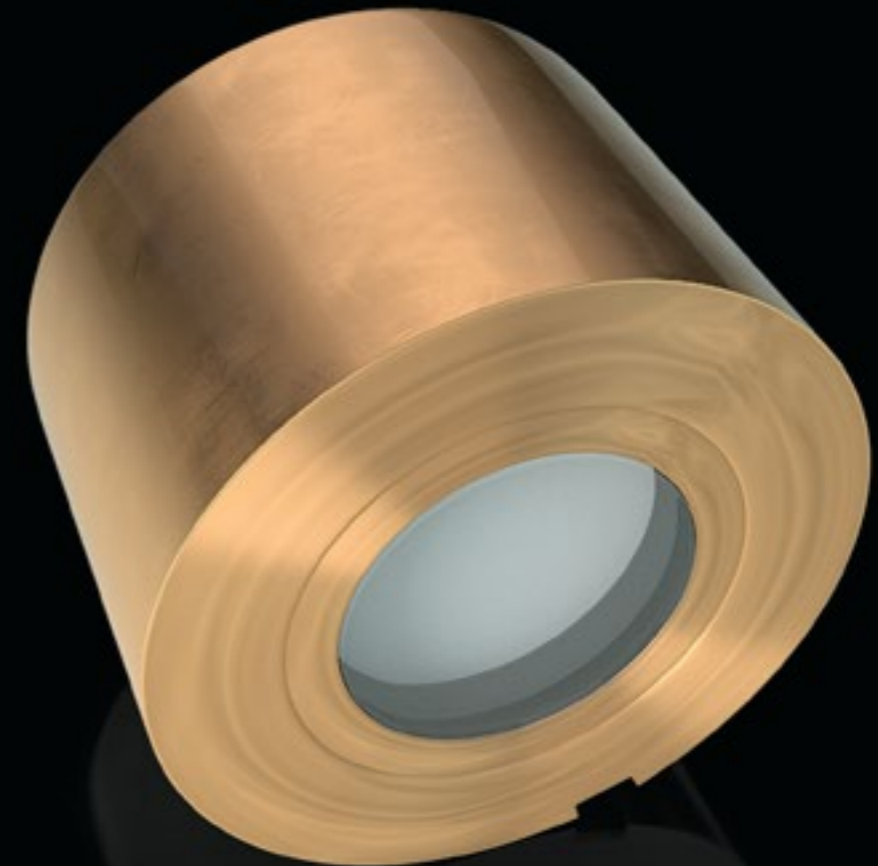
### JAHNKE PREMIUM ONYX®

Für besondere Ansprüche setzen wir auf eine besonders anspruchsvolle Technologie – die Bildverstärkerröhre Jahnke Premium Onyx®. Sie erzeugt ein Schwarz-Weiß-Bild, das andere Schwarz-Weiß-Röhren klar in den Schatten stellt. Onyx® bietet zudem eine Kontrastwiedergabe, die vom Auge als besonders angenehm empfunden wird. Details können somit schneller aufgenommen werden. Dieser Zeitvorteil ist es, der oftmals über Erfolg oder Misserfolg entscheidet. Darüber hinaus profitieren Sie von zwei weiteren Zeitvorteilen: 15.000 Stunden Lebensdauer und vier Jahre Garantiezeit.



## KANN SICH SEHEN LASSEN: 30 % LEISTUNGSSTEIGERUNG.

Gut, Besser, Jahnke: Zum Modelljahr 2018 konnten wir in Zusammenarbeit mit unserem Zulieferer Photonis die Leistung unserer Bildverstärkerröhren Jahnke Classic Plus und Jahnke Premium Plus um 30 % steigern. Ein Leistungsplus, das nicht nur auf dem Papier überzeugt, sondern auch in Ihrem Revier.



### NICHT AUS DER RUHE ZU BRINGEN

Alle von uns angebotenen Bildverstärkerröhren überzeugen durch eine Schockfestigkeit von 5.000 m/s (500 g).

## NOCH LEICHTER WIRD SCHWER. PHÖNIX FOCUS ULTRA.

**25 %** weniger Gewicht  
mehr Leistung

**Weltneuheit!**  
Erste IR-Lampe  
aus Magnesium.  
ca. 110 Gramm



Ein Lichtkreis kann bei ungünstigen Geländeverhältnissen zu unerwünschten Reflektionen des Untergrundes führen.



Beim Fokussieren eines Objektes wird der Lichtstrahl gebündelt und der Lichtkreis verwandelt sich in ein Rechteck. Hierdurch werden störende Bodenreflexionen erheblich reduziert.

### EIN TECHNISCHES HIGHLIGHT: DIE PHÖNIX FOCUS ULTRA.

Die Weiterentwicklung eines Multitalents: Die PHÖNIX FOCUS ULTRA ist nicht nur 25 % leistungsstärker als ihr Vorgänger, dank des konsequenten Einsatzes des Leichtmetalls Magnesium ist sie auch 25 % leichter. Durch ihren stufenlos justierbaren Lichtkreis lässt sich die PHÖNIX FOCUS ULTRA sowohl auf große Weitwinkel einstellen als auch auf Objekte in weiter Entfernung fokussieren. Ganz gleich, in welchem Modus Sie sie einsetzen – die PHÖNIX FOCUS ULTRA überzeugt immer durch einen gleichmäßig ausgeleuchteten Lichtkreis. Im Vergleich zu herkömmlichen IR-Lasern bietet sie deutlich mehr Tiefenschärfe, eine bessere Bildqualität und ist sichtbar unempfindlicher gegenüber Schmutzpartikeln auf der Linse.

Neben ihren Leistungswerten, bietet Ihnen die PHÖNIX FOCUS ULTRA einen weiteren Pluspunkt: die Quadratur des Kreises. Bei der Fokussierung auf weit entfernte Objekte wird aus dem runden Lichtkreis ein Lichtquadrat. So lässt sich Wild in hoher Entfernung förmlich mit Licht hinterlegen – ohne störende Bodenreflexionen und mit einem Maximum an Lichtbreite.



Bei IR-Lampen auf Laser-Basis können bereits kleine Wassertropfen auf der Linse zu sichtbaren Beeinträchtigungen und Fehldarstellungen führen.

### SICHTBAR UNSICHTBAR –

#### DER ARBEITSBEREICH DER PHÖNIX FOCUS ULTRA

Wussten Sie, dass das menschliche Auge nur Licht im Wellenspektrum von 380 bis 780 nm wahrnimmt? Langwelligeres Licht bleibt uns verborgen. Aber eben nur uns. Rotwild, Rehwild, Schwarzwild oder Füchse reagieren vermehrt auf Infrarotlicht. Gerade bei IR-Lampen auf Laser Basis kam es in jüngerer Zeit immer öfter zu unerwünschten Wildreaktionen. Grund ist die kleinere Austrittsquelle bei Lasern, die, die Wahrscheinlichkeit deutlich erhöht, dass zwei Lichtteilchen kollidieren. Das Resultat sind sichtbare Lichtblitze, die vom Wild wahrgenommen werden. IR-Lampen auf LED Basis sollten daher bei mindestens 850 nm und auf Laser Basis 900 nm liegen um als uneingeschränkt wildsicher zu gelten. Hier spielt die PHÖNIX FOCUS ULTRA die Stärken ihrer LED Technologie aus. Ihre größere Austrittsquelle in Kombination mit einem Arbeitsbereich von 875 nm verhindern wirkungsvoll Wildreaktionen.



Verschmutzungen oder Wassertropfen auf der Linse haben keinen Einfluss auf die Lichtleistung der LED-Lampe.



## OHNE INFRAROTLAMPE



Es gibt immer wieder Situationen, in denen es selbst für den besten Restlichtverstärker zu dunkel ist. Unter solchen Bedingungen kann eine Infrarotlampe Abhilfe schaffen. Aber auch sonst lässt sich mit ihrer Hilfe die Bildqualität erheblich steigern. So ermöglicht in vielen Fällen erst der Einsatz einer IR-Lampe das korrekte Einstellen der Bildschärfe. Ein weiterer interessanter Punkt ist das Reflektieren des unsichtbaren Lichtes in den Augen des Wildes. Beim Schwenken des Nachtsichtgerätes kann so zum Beispiel eine Rote Sauen am Waldrand schneller entdeckt werden. Wegen der erheblichen Leistungs- und Bildqualitätssteigerung empfehlen wir generell auch bei leistungsstarken Geräten die Verwendung einer IR-Lampe.

## MEHR LEISTUNG, MEHR FLEXIBILITÄT

Der entscheidende Punkt bei Infrarotlampen ist die Ausleuchtung. Die PHÖNIX setzt hier Maßstäbe. Dank ihrer Leistungsstärke und einem optimalen Ausleuchtungsfeld bleibt Ihnen auf der Jagd nichts mehr verborgen. Neben ihrer

## MIT PHÖNIX



Leistung überzeugt die PHÖNIX auch mit einer durchdachten Ergonomie. Der auch mit Handschuhen leicht bedienbare Schalter, erlaubt eine Helligkeitsregulierung in 25 %-Stufen. So lässt sich die PHÖNIX flexibel an unterschiedliche Lichtbedingungen anpassen. Und das Beste: Der Stufenschalter ist auch für alle bisher produzierten PHÖNIX-IR-Lampen geeignet.

## ALLES IM GRÜNEN BEREICH

Eine hohe Leistung ist nicht alles: Bei IR-Lampen entscheidet vor allem der Arbeitsbereich, ob Sie das Wild sehen oder das Wild auch Sie sieht. Der Arbeitsbereich von IR-Lampen auf LED-Basis sollte daher nicht unter 850 nm und der von LED-Lasern nicht unter 900 nm liegen.

Mit einem Arbeitsbereich zwischen 850 und 875 nm ist die PHÖNIX die leistungsstärkste IR-Lampe, bei der keine Augenschäden wie bei zahlreichen Lasern drohen. Damit liegt für Sie auch hier alles im grünen Bereich.

## AUCH AUSSERHALB DES WALDES ALLES IM BLICK: UNSERE INFRAROTLAMPEN IM ÜBERBLICK.



## PHÖNIX IR+ KOMPAKT

Diese Systemlampe für die Auslandsjagd bietet gegenüber älteren Modellen bis zu 500 % mehr Leistung und dabei einen noch bis zu 80 % größeren Lichtkreis. Bei Bedarf ist zudem eine zusätzliche Fokussierung des Lichtkreises möglich.

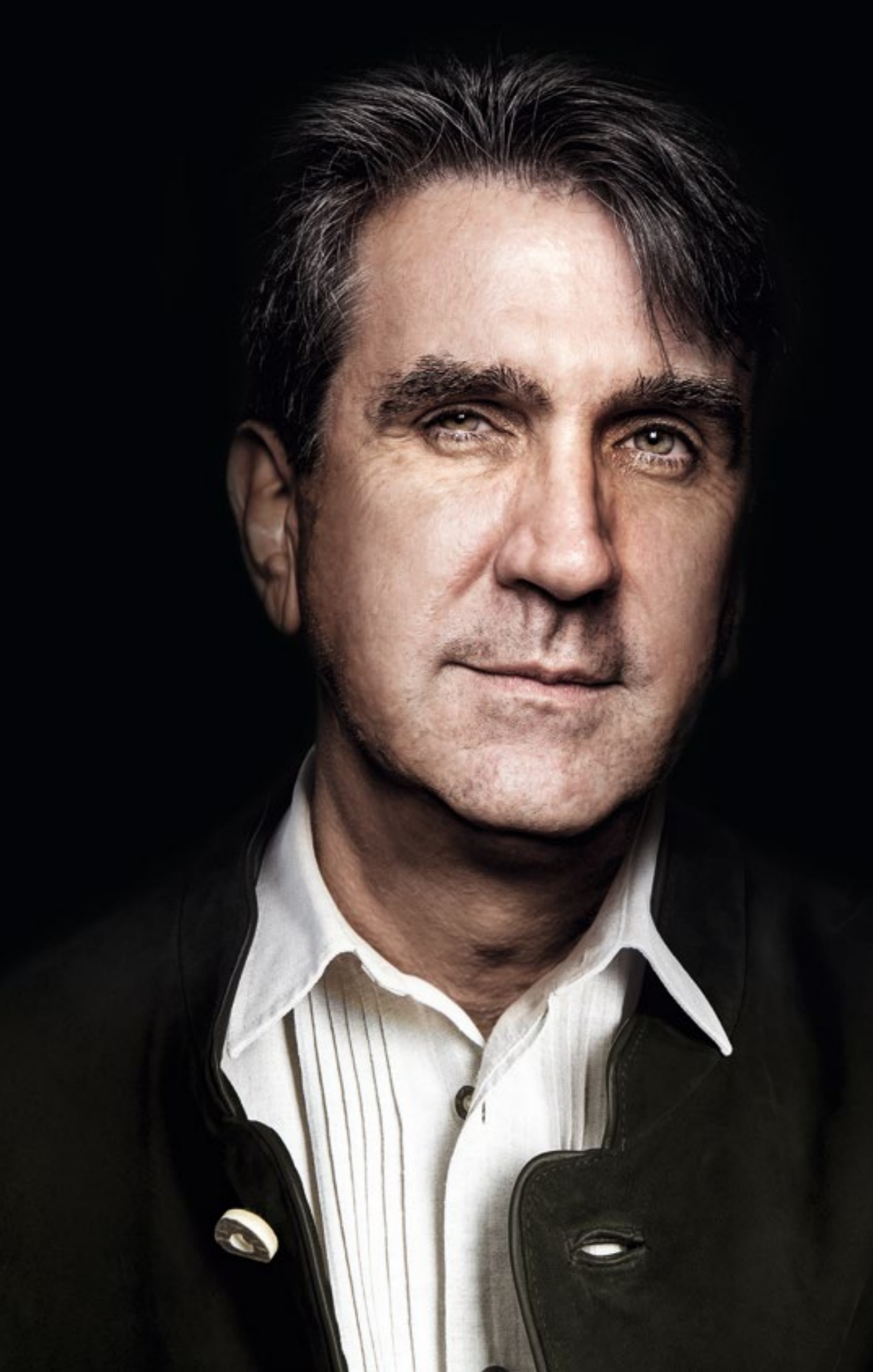


## PHÖNIX 2 ULTRA + PHÖNIX 5 ULTRA

Unser Erfolgsmodell gibt es in zwei Ausführungen: Die PHÖNIX 2 ULTRA leuchtet einen kleineren Bereich stärker aus und ist deshalb für den Einsatz am Feld geeignet. Bei der PHÖNIX 5 ULTRA ist die Ausleuchtung zwar etwas reduzierter, der Bereich dafür deutlich größer. Somit bietet sie beim Einsatz im Wald die bessere Übersicht.

	PHÖNIX FOCUS ULTRA	PHÖNIX 2 ULTRA	PHÖNIX 5 ULTRA	PHÖNIX IR+ KOMPAKT
Kreisdurchmesser (auf 50 Meter)	4–40 m	6–7,5 m	10–12 m	
Gewicht inkl. Batterie	ca. 110 g	89 g	86 g	186 g
Länge	11–13,8 cm	13,2 cm	12,6 cm	2,8 cm <sup>2</sup>
Reichweite max. <sup>1</sup>	600 m	400 m	300 m	800 m
Betriebszeit (Stunden)	10–100	30–200	30–200	25–150
Arbeitsbereich	875 nm	850 nm	850 nm	850 nm
Optik	infrarot- vergütet	infrarot- vergütet	infrarot- vergütet	
Stromversorgung	1 × 123 A	1 × 123 A	1 × 123 A	1 × 123 A

<sup>1</sup> Reichweite ist stark abhängig vom verwendeten Restlichtverstärker. <sup>2</sup> Ohne Gummischutz.



„DU VERBRINGST UNZÄHLIGE STUNDEN  
DAMIT, DICH ÜBER BILDAUFLÖSUNG  
UND LICHTVERSTÄRKERRÖHREN ZU  
ERKUNDIGEN. UND DANN ÜBERZEUGT  
DICH DAS JAHNKE AUF DEN ERSTEN BLICK.“  
DER JAHNKE-AUGENBLICK.

## LEISTEN SIE SICH KEINE SCHWÄCHEN. INVESTIEREN SIE BESSER IN STÄRKEN.

Die Bildverstärkerröhre ist das Herz jedes Nachtsichtgerätes. Ihre Qualität entscheidet darüber, ob die Nacht auf Knopfdruck zum Tag wird. Genau aus diesem Grund verwenden wir ausschließlich fabrikneue Röhren, die vom Qualitätsunternehmen Photonis auf exakt auf unsere Anforderungen abgestimmt wurden.

Eine erstklassige Bildverstärkerröhre allein macht aber noch kein erstklassiges Nachtsichtgerät. Ebenso wichtig für die Güte eines Gerätes, sind die optischen Bauteile Objektiv und Okular. Die optischen Komponenten sind für 50 % der Darstellungsqualität verantwortlich, die Bildverstärkerröhre für die anderen 50 %. Erst das perfekte Zusammenspiel beider Komponenten, die sogenannte Systemleistung, sorgt für ein Ergebnis, das Ihre Augen zu 100 % überzeugt.

### ÜBERZEUGENDE OPTIK – MIT ÜBERRAGENDEN INNEREN WERTEN.

Damit Sie auch nachts klar sehen, legen wir bei der Auswahl der optischen Komponenten großen Wert auf kleine Details. Und sparen dabei nicht an Qualität oder Kosten. Von der Auswahl der korrekten Linsenmaterialien über die unerlässliche Infrarot-Korrektur bis hin zur Lichtgüte überprüfen wir jedes Bauteil auf absolute Nachtsichttauglichkeit. So erreichen wir eine Darstellungsqualität, die sich sehen lassen kann.

## SYSTEMLEISTUNG

ERST DAS PERFEKTE ZUSAMMENSPIEL ALLER KOMPONENTEN SORGT FÜR EIN ERGEBNIS, DAS IHRE AUGEN ZU 100 % ÜBERZEUGT.

RÖHRE

OKULAR

OBJEKTIV

## QUALITÄT. AUF DEN ERSTEN BLICK.

Die Bedeutung der Systemleistung erkennt man auf den ersten Blick. Unser Test zwischen speziell für uns hergestellten Premium Objektiven und Okularen und einfachen Standard-Optiken führt zu zwei vollkommen verschiedene Darstellungsqualitäten – unter Verwendung einer identischen Bildverstärkerröhre von Photonis.

VERGLEICHSGERÄT



Die einfachen Optiken eines Vergleichsgerätes führen zu deutlich sichtbaren Leistungseinbußen und einer geringeren Detaildarstellung.

NACHTSICHTTECHNIK JAHNKE



Unsere infrarotvergüteten Premium-Optiken, lassen sichtbar mehr Licht im Infrarotspektrum durch und überzeugen durch eine glasklare und ruhige Bild-darstellung.



### DAS JAHNKE-AUSTAUSCHPROGRAMM: BEFREIEN SIE IHRE RÖHRE.

Viele hochwertige Bildverstärkerröhren führen ein Schattendasein zwischen einfachen Optiken. Mit unserem Austauschprogramm bieten wir eine attraktive Lösung: Wir befreien Ihre hochwertige Bildverstärkerröhre von Photonis oder aus US-Produktion (keine GUS Bildröhren) und rüsten sie in unsere Gehäuse ein – natürlich inklusive hochwertiger Optiken. Schreiben Sie uns einfach eine Mail an [info@nachtsichttechnik-jahnke.de](mailto:info@nachtsichttechnik-jahnke.de)

# PERFEKTE QUALITÄT ERKENNT MAN IN DER DUNKELHEIT. UND AN WICHTIGEN DETAILS.

Damit Sie in Ihrem Revier auch nachts das Wild nicht aus den Augen verlieren, sollten Sie bei der Auswahl Ihres Nachtsichtgerätes einige relevante Qualitätskriterien immer im Blick behalten.



#### HERKUNFT DER BILDVERSTÄRKERRÖHREN

Auf dem Markt finden Sie vor allem Bildverstärkerröhren aus westeuropäischer, amerikanischer oder osteuropäischer Produktion (CUS). Genau wie bei der Auswahl Ihrer Tagesoptik entscheidet auch hier Ihr Qualitätsanspruch, welcher Hersteller für Sie in Frage kommt. Da amerikanische Hersteller immer noch arsenhaltige Halbleiter einsetzen, verwenden wir ausschließlich Lösungen unseres niederländisch-französischen Kooperationspartners Photonis – ein Qualitätshersteller, auf den neben uns auch die US-Navy vertraut.



#### SYSTEMLEISTUNG VON BILDVERSTÄRKERRÖHRE UND OPTIK

Eine hochwertige Bildverstärkerröhre alleine, ist in etwa für 50% der Systemleistung eines Nachtsichtgerätes verantwortlich. Erst in Kombination mit einer entsprechenden infrarotdurchlässigen und speziell berechneten Optik kann ein Gerät seine volle Leistungsfähigkeit entfalten. Wenn Sie also 100% Leistung erwarten, sollten Sie sich bei der Auswahl nicht ausschließlich auf bloße Leistungswerte von Bildverstärkerröhren verlassen, sondern sich mit Ihren eigenen Augen vom Gesamtsystem überzeugen.



#### TECHNIK DER INFRAROTLAMPEN

Infrarotlicht ist für das menschliche Auge unsichtbar – darum sind relevante Qualitätsunterschiede von IR-Lampen nicht auf den ersten Blick erkennbar. Bei der Auswahl sollten Sie daher auf den Arbeitsbereich achten, der nicht unter 850 nm (IR-LED) bzw. 900 nm (IR-Laser) liegen sollte, um Wildreaktionen auch bei Rotwild und Füchsen auszuschließen. IR-Laser der Klasse 3 sind grundsätzlich nicht empfehlenswert, da sie im tierischen und menschliche Auge Schäden verursachen können.



#### JAGDEIGNUNG DES NACHTSICHTGERÄTES

Immer wieder finden Sie bei Nachtsichtgeräten das vermeintliche Qualitätsprädikat „Mil Spec“ (militärische Spezifikation). Bei der Wahl Ihres Nachtsichtgerätes sollten Sie allerdings vorrangig auf die jagdliche Eignung statt auf die militärische Tauglichkeit achten. Schließlich zählt im Revier in erster Linie eine unkomplizierte und geräuschlose Bedienung, wenn es darum geht, das Wild anzusprechen.

Selbstverständlich dürfen Sie auch die Geräte von Nachtsichttechnik Jahnke jederzeit an diesen Qualitätskriterien messen.



KÄLTE LÄSST ES KALT:  
DAS DJ-8 NSV 1×48 ÜBERZEUGT  
AUCH BEI EXTREMEN TEMPERATUREN  
MIT ZUVERLÄSSIGER LEISTUNG.



„ICH LASS MICH NICHT GERNE  
BEEINDRUCKEN. SCHÖN WENN ES  
DOCH NOCH JEMAND SCHAFFT.“  
DER JAHNKE-AUGENBLICK.

# WÄRMSTENS ZU EMPFEHLEN? NACHTSICHTGERÄT VS. WÄRMEBILDKAMERA.

Wer die Nacht zum Tag machen möchte, wird sich auf der Suche nach der richtigen Optik mit Sicherheit auch mit Wärmebildkameras auseinandersetzen. Auf den ersten Blick überzeugen die wärmeempfindlichen Geräte mit einem Bild, das verborgenes Wild auch unter schwierigen Witterungsbedingungen deutlich darstellt. Auf den zweiten Blick offenbaren sie aber Schwächen, die sich auf der Jagd in echte Nachteile verwandeln können. Erst in Kombination mit einem Nachtsichtgerät, das ein sicheres Ansprechen von Wild erlaubt, macht der jagdliche Einsatz von Wärmebildkameras überhaupt Sinn.



## VORTEIL 1: SICHT DURCH NEBEL.

Bei dichtem Nebel sind einige Wärmebildkameras gegenüber Nachtsichtgeräten im Vorteil und erlauben eine schnelle Lokalisierung von Wildtieren.



## VORTEIL 2: ERKENNEN VON FAHRZEUGEN.

Auch bei der Identifikation von Wilderern kann eine Wärmebildkamera helfen indem es die Abwärme von kürzlich abgestellten Fahrzeugen darstellt.



Das Montieren von Nachtsicht- und/oder Wärmebildvorsatzgeräten auf Zielfernrohre/Schusswaffen ist in Deutschland ohne Ausnahmegenehmigung des BKA verboten. Die hier gezeigten Aufnahmen sind nicht in Deutschland entstanden. Bitte beachten Sie auch bei der Auslandsjagd die entsprechenden gesetzlichen Vorschriften!

## ANSPRECHEN MIT ANSPRUCH

Besonders beim Ansprechen des Wildes sind es Details, die den Unterschied machen. Für die Jagd optimierte Bildverstärkerröhren erzeugen ein hochauflösendes Bild, das klar zu erkennen gibt, ob sich beispielsweise ein Überläufer, eine Bache oder ein Keiler im Sucher befindet. Auch wichtige Details wie die Striche einer Bache sind deutlich zu erkennen. Besonders bei Rotwild spielen klassische Nachtsichtgeräte ihre Stärken aus – denn das nichtdurchblutete, kalte Gehörn eines Trophäenträgers bleibt Wärmebildkameras oft verborgen.



Das an ein Computerspiel erinnernde Bild lässt kein waidgerechtes Ansprechen des Wildes zu.



Durch seine hohe Detailtiefe erlaubt das Nachtsichtgerät ein waidgerechtes Ansprechen sowohl im Nahbereich als auch bei weit entfernten Tieren.

## WALD- UND WAIDGERECHTE BEDIENUNG

In vielen Punkten zeigen Wärmebildkameras, dass sie für militärische Zwecke entwickelt wurden und der Wald nicht zu ihrem ursprünglichen Revier gehört. So sind sie konstruktionsbedingt leider oftmals nicht geräuschlos, haben eine lange Startzeit, sehr kurze Batterielaufzeiten und werden oft als unangenehm grell für die Augen wahrgenommen. Inzwischen wurde versucht diesen Nachteil durch Umstellung auf die Farbe Grün mit mäßigen Erfolg zu „kompensieren“. Natürlich gilt auch in diesem Vergleich unsere bekannte Weisheit: Vertrauen Sie nur Ihren eigenen Augen. Beim Test werden Sie erkennen, was auf der Jagd wirklich zählt: jedes Detail.

## EIGNEN SICH WÄRMEBILDKAMERAS FÜR DIE NACHSUCHE?

Bei der Nachsuche stößt ein Wärmebildgerät schnell an seine Grenzen, denn eine etwaige Schweißspur nimmt schon nach kurzer Zeit Umgebungstemperatur an und wird für die Wärmesensoren unsichtbar. Nur der direkte „Sichtkontakt“ zum erlegten Wild lässt hier ein sicheres Auffinden zu. Hier ist der Einsatz des Highend-Geruchssensors eines Schweißhundes durch nichts zu ersetzen.

## ERLAUBEN WÄRMEBILDKAMERAS DIREKTE SICHT IN FELDER?

Dicht bewachsene Felder schirmen die Körperstrahlung eines Tieres schon nach wenigen Metern vollkommen ab und bieten einen optischen Schutzwall, der von keiner zivilen Optik durchdrungen werden kann – ganz gleich, ob Wärmebildkamera oder Nachtsichtgerät.

Natürlich gilt auch in diesem Vergleich unsere bekannte Weisheit: Vertrauen Sie nur Ihren eigenen Augen. Beim Test werden Sie erkennen, was auf der Jagd wirklich zählt: jedes Detail.



ZUM SCHLUSS EINE  
ALTE JÄGERWEISHEIT:  
**TRAUEN SIE NUR IHREN EIGENEN AUGEN.**

EINES HABEN SIE IN DIESER BROSCHÜRE GANZ BESTIMMT ERFAHREN: BEIM KAUF EINES NACHTSICHTGERÄTES LOHNT ES SICH, SEHR GENAU HINZUSCHAUEN. DAS GILT GLEICH IN DOPPELTER HINSICHT. NUR EIN TEST KANN ZEIGEN, WELCHES NACHTSICHTGERÄT FÜR SIE DAS BESTE IST UND WELCHES MODELL WIRKLICH ÜBERZEUGT. DESHALB SOLLTEN SIE IHR WUNSCHGERÄT AUSGIEBIG UNTER REALEN BEDINGUNGEN TESTEN. SIE SEHEN: WENN SIE DAS PERFEKTE NACHTSICHTGERÄT SUCHEN, SOLLTEN SIE NUR IHREN EIGENEN AUGEN TRAUEN.

„JETZT SEHE ICH MEIN REVIER  
MIT ANDEREN AUGEN.“  
DER JAHNKE-AUGENBLICK.





# MADE IN GERMANY. BORN IN ALLERSHAUSEN.

Gute Nachtsichtgeräte kommen nicht von irgendwo. Nachtsichttechnik Jahnke setzt mittlerweile seit fast drei Jahrzehnten Maßstäbe im Bereich der zivilen Nachtsichttechnik. Und seit 2015 entwickeln und produzieren wir in unserem neuen Nachtsichttechnik-Kompetenzzentrum Allershausen jedes einzelne unserer Geräte. Und vielleicht bald auch Ihres.



## ENTWICKLUNG

Nach jahrelanger Forschung und Entwicklung haben wir viel erreicht: Wir fertigen die besten zivilen Nachtsichtgeräte am Markt. Aber es geht immer noch besser. Darum arbeiten wir in Allershausen schon heute an der Nachtsichttechnik-Generation von morgen.



## ERPROBUNG

Jagen in der Nacht, sehen wie am Tag. Um dieses Qualitätsversprechen zu erfüllen, testen wir jedes Gerät unter vielfältigen Sicht- und Lichtbedingungen auf unserer Testanlage. Und machen so Qualitätsunterschiede sichtbar.



## FERTIGUNG

Wir setzen auf absolute Präzision. Bei der Entwicklung und natürlich auch bei der Fertigung. Jedes Nachtsichtgerät wird in Handarbeit aus dutzenden Komponenten zusammengestellt. Dabei setzen wir bei jedem Montageschritt auf ein bewährtes Qualitätssicherungskonzept: das Fingerspitzengefühl unserer Mitarbeiter.




## BERATUNG

Es sind Details, die den Unterschied zwischen Nachtsichtgeräten und perfekten Nachtsichtgeräten ausmachen. Um das Auge für diese Unterschiede zu schulen, bieten wir Fachhändlern und Kunden in unserem Nachtsichttechnik-Kompetenzzentrum die perfekten Rahmenbedingungen für Schulungen und persönliche Beratungen.

Wir wissen, wo jede einzelne Komponente unserer Nachtsichtgeräte herkommt. Von hochwertigen Photonis-Bildverstärkerröhren aus den Niederlanden und Frankreich bis hin zu Magnesium-Objektivgehäusen von langjährigen Zulieferern. Wir sind überzeugt, dass auch Sie wissen sollten, wo Ihr zukünftiges Nachtsichtgerät entsteht. Denn wer in der Nacht perfekten Durchblick garantiert, darf auch bei der Herkunft seiner Geräte auf Transparenz setzen.

Weil wir unser Qualitätsprädikat „Made in Germany“ nicht nur versprechen, sondern auch halten, entsteht jedes einzelne Nachtsichtgerät, das wir an unsere Kunden ausliefern, in unserem Nachtsichttechnik-Kompetenzzentrum im bayrischen Allershausen. In unserem neuen Revier entwickeln wir zukünftige Produkte, fertigen jedes Gerät in gewissenhafter Handarbeit und testen es unter allen Bedingungen, damit es in Ihrem Revier überzeugt.



A dark forest at night with a path leading into the distance, illuminated by a soft blue light. The trees are tall and thin, and the ground is covered in dry leaves and grass. The overall atmosphere is mysterious and serene.

WIR LASSEN SIE NATÜRLICH AUCH BEI  
OFFENEN FRAGEN NICHT IM DUNKELN.  
SPRECHEN SIE UNS EINFACH AN.

TELEFON: +49 8166 9979399

E-MAIL: [INFO@NACHTSICHTTECHNIK-JAHNKE.DE](mailto:INFO@NACHTSICHTTECHNIK-JAHNKE.DE)

Ihr Fachhändler:

AVANCO Nachtsichttechnik

Badergasse 2

D-04808 Wurzen

Telefon: +49 151 54873320

[kontakt@nachtsichttechnik.info](mailto:kontakt@nachtsichttechnik.info)

[www.nachtsichttechnik.info](http://www.nachtsichttechnik.info)

**NACHTSICHTTECHNIK JAHNKE**

Auenstraße 5b

85391 Allershausen

Telefon: +49 8166 9979399

Telefax: +49 8166 9979393

E-Mail: [info@nachtsichttechnik-jahnke.de](mailto:info@nachtsichttechnik-jahnke.de)

[www.nachtsichttechnik-jahnke.de](http://www.nachtsichttechnik-jahnke.de)